

**БЛАГОУСТРОЙСТВО КЕМПИНГА**  
по ул. Шуры Екимовой, 110А  
в г. Дегтярске, Свердловской обл.



**ЭСКИЗНОЕ ПРЕДЛОЖЕНИЕ**

Схема размещения земельного участка  
на карте окрестностей Екатеринбурга

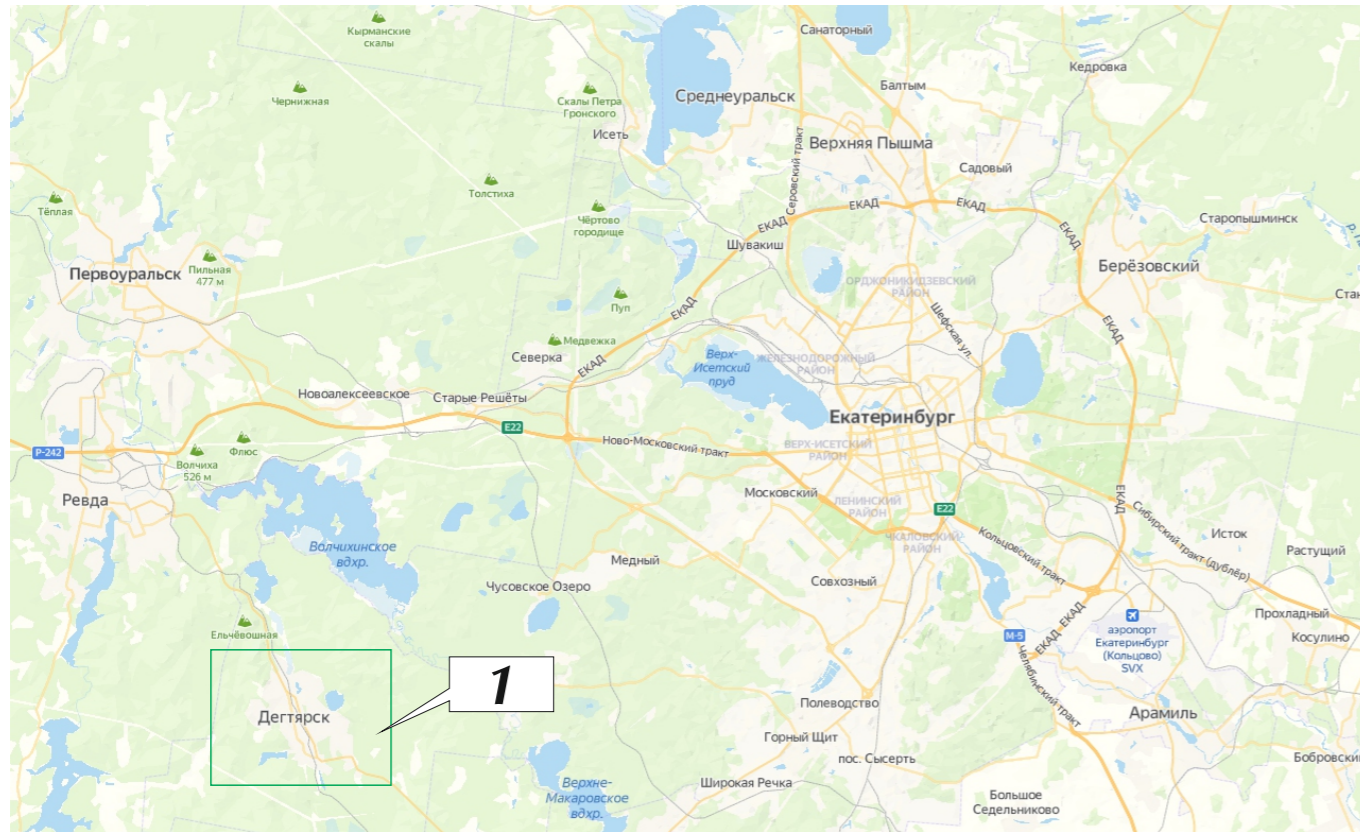


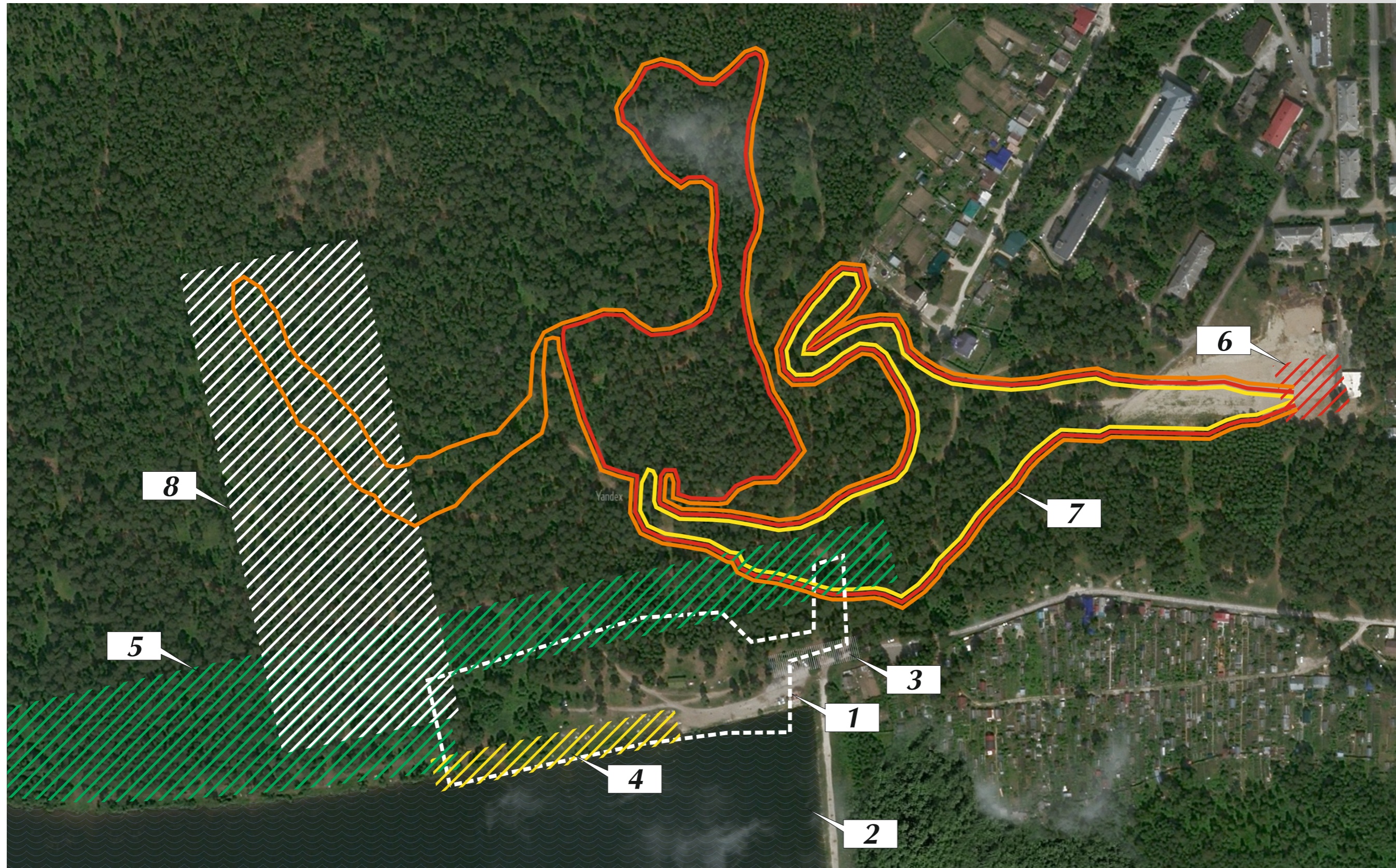
Схема размещения земельного участка  
на план-схеме г. Дегтярска



Город Дегтярск расположен в 34 километрах на запад-юго-запад от города Екатеринбург (по автотрассе через поселки Горный Шит, Курганово - 54 км, через город Ревда - 67 км), в долине реки Вязовка (приток Чусовой) на границе Европы и Азии. Дегтярск включен в список участников маршрута Всемирной Федерации АЦК ЮНЕСКО «Мировое культурное наследие. Диалог культур, диалог цивилизаций». Территория на берегу Нового пруда, в долине между тремя возвышенностями, является традиционной зоной отдыха жителей Дегтярска и Свердловской области в летнее и зимнее время. Летом - это пляжный отдых, отдых на воде, пешие прогулки по лесу. Зимой - лыжные прогулки, катание на лыжах и санках с горок. Походы выходного дня - круглый год. Вблизи проходит популярный маршрут ПВД на горы Липовая и Бастрынова. К площадке кемпинга ведет асфальтированная дорога. Есть возможность организации автопарковки. На прилегающей территории располагается спортивная база с сертифицированной, освещенной лыжной и лыжероллерной трассой. На площадке есть здания КПП, администрации и Кафе. В проекте предлагается установка модульных каркасных домиков для отдыха на 2 и 4 человека, комплекса бани на 2 отдельных блока с террасами и чанами, спортивной и детской игровой площадок, модулей для переодевания и благоустройство прибрежной зоны. Возможна организация комплекса отдыха на воде с устройством пирсов и причалов для лодок, каноэ и катамаранов. В зимнее время возможно устройство катка и установка новогодней елки. В дальнейшем предполагается круглогодичная эксплуатация комплекса кемпинга.

1. Город Дегтярск на карте окрестностей г. Екатеринбурга.
2. Размещение землеотвода на план-схеме г. Дегтярска

Схема функциональной организации прилегающей территории



- |                          |   |
|--------------------------|---|
| 1. Граница землеотвода.  | 5. Зона пеших и лыжных прогулок.              |
| 2. Водоем «Новый пруд».  | 6. Спортбаза.                                 |
| 3. Зона автопарковки.    | 7. Освещенная лыжная / лыже-роллерная трасса. |
| 4. Зона пляжного отдыха. | 8. Зона катания с горок на лыжах и санках.    |

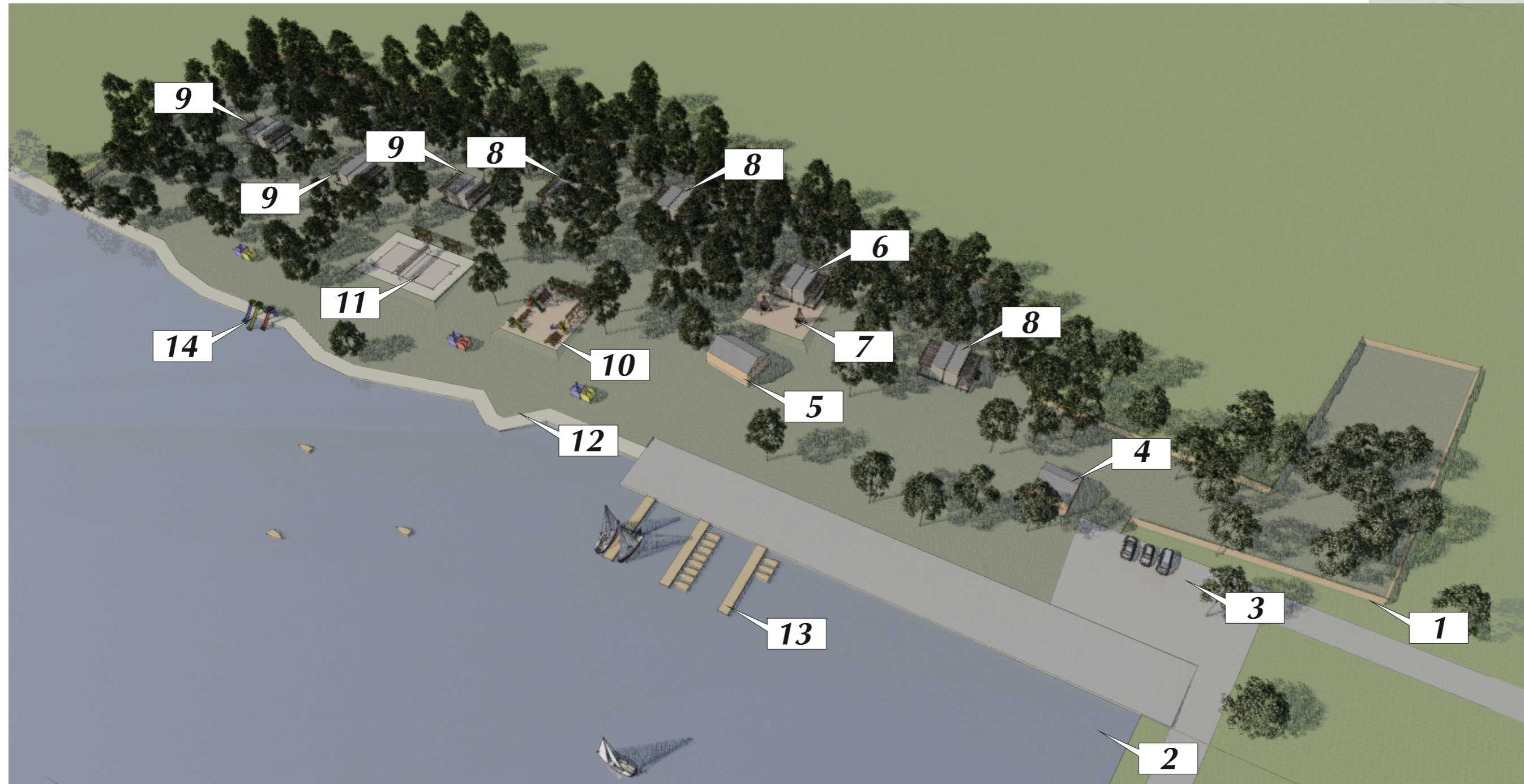
Схема планировочной организации земельного участка



1. Граница землеотвода.
2. Водоем «Новый пруд».
3. Зона автопарковки.
4. КПП, администрация.
5. Кафе.
6. Баня.
7. Зона банных чанов.

8. Гостевой дом на двух человек.
9. Гостевой дом на четырех человек.
10. Детская игровая площадка.
11. Спортивная площадка.
12. Зона пляжного отдыха
13. Пирсы, причалы прогулочных лодок.
14. Водные горки.

Схема использования участка в летний сезон.

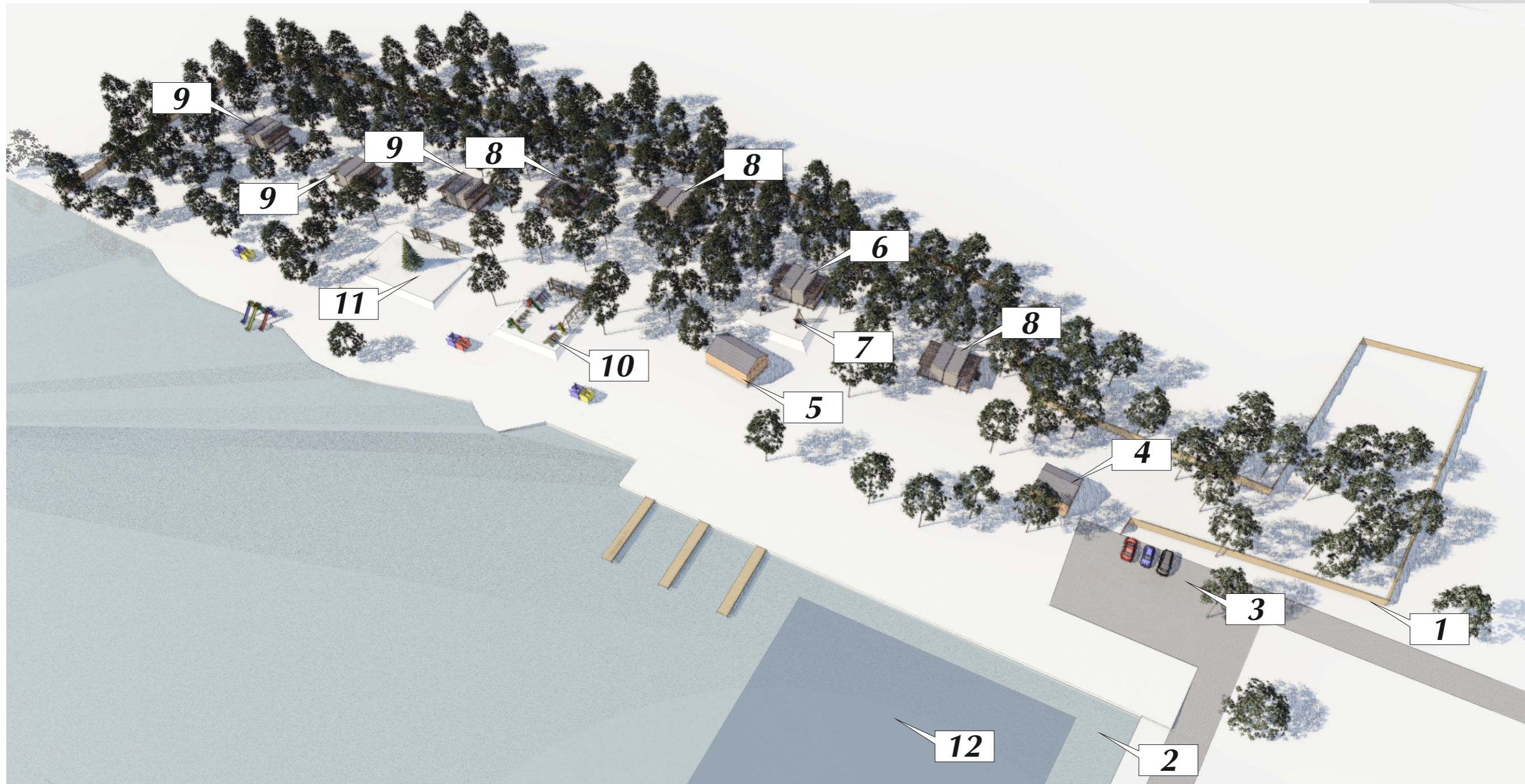


1. Граница землеотвода, ограждение.
2. Водоем «Новый пруд».
3. Зона автопарковки.
4. КПП, администрация.
5. Кафе.
6. Баня.
7. Зона банных чанов.

8. Гостевой дом на двух человек.
9. Гостевой дом на четырех человек.
10. Детская игровая площадка.
11. Спортивная площадка.
12. Зона пляжного отдыха
13. Пирсы, причалы прогулочных лодок.
14. Водные горки.



Схема использования участка в зимний сезон.



- 1. Граница землеотвода, ограждение.
- 2. Водоем «Новый пруд».
- 3. Зона автопарковки.
- 4. КПП, администрация.
- 5. Кафе.
- 6. Баня.
- 7. Зона банных чанов.

- 8. Гостевой дом на двух человек.
- 9. Гостевой дом на четырех человек.
- 10. Детская игровая площадка.
- 11. Спортивная площадка, новогодняя елка.
- 12. Каток.





Гостевой дом для 4-х человек  
общий вид



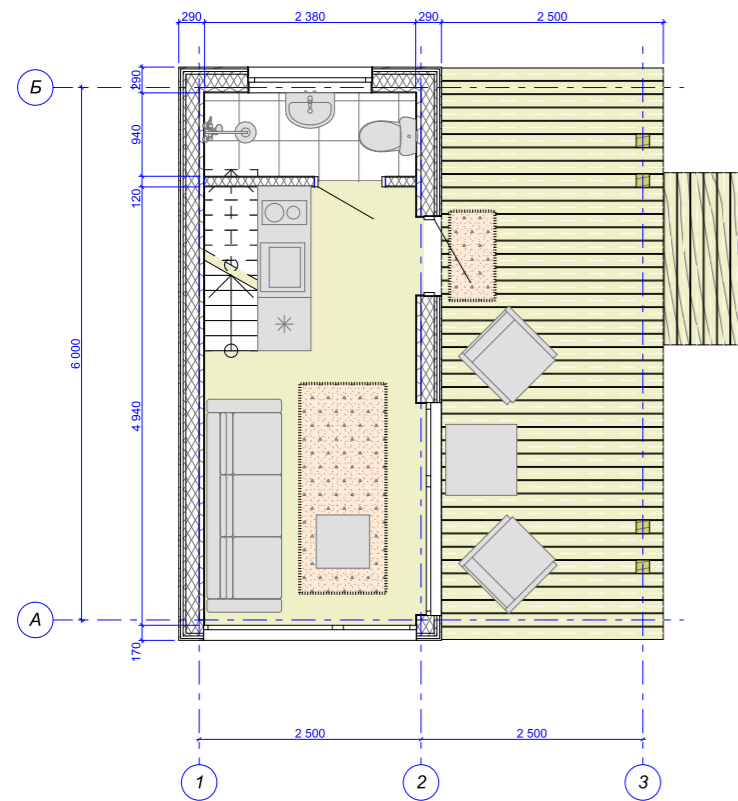
Гостевой дом для 2-х человек  
общий вид



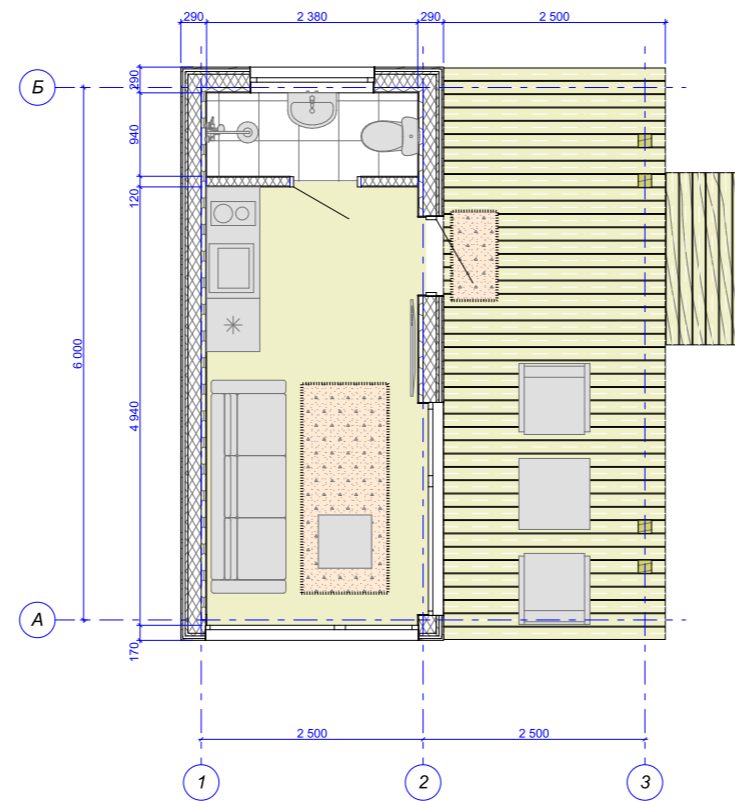
Баня  
общий вид



Гостевой дом для 4-х человек  
схема планировки



Гостевой дом для 2-х человек  
схема планировки



Баня  
схема планировки

